



{ Parenthèses  
urbaines }

EXPO  
SITION

FESTIVAL

# ART URBAIN

Du 5 au 19  
octobre 2024

Du lundi au samedi  
de 14h à 17h30

Nocturnes les jeudis jusqu'à 21h

Invités d'honneur :

Kaldea

Nasty

Mathieu\_1976

**Parenthèses  
urbaines**

# EXPOSITION

## d'art urbain

**Du 5 au 19  
octobre 2024**

**Du lundi au samedi  
de 14h à 17h30  
Nocturnes les jeudis jusqu'à 21h**

GRANDE  
HALE

# MOT DU MAIRE



En mai dernier, Roissy-en-Brie a vu naître la toute première édition des « Parenthèses Urbaines » sous le format festival. Pendant plus de 12 semaines, notre ville s'est transformée, mur après mur, en une véritable galerie à ciel ouvert. Des artistes talentueux, venus de divers horizons, ont laissé exprimer leur créativité dans nos rues faisant de Roissy-en-Brie une œuvre vivante, invitant le public à découvrir l'art urbain.

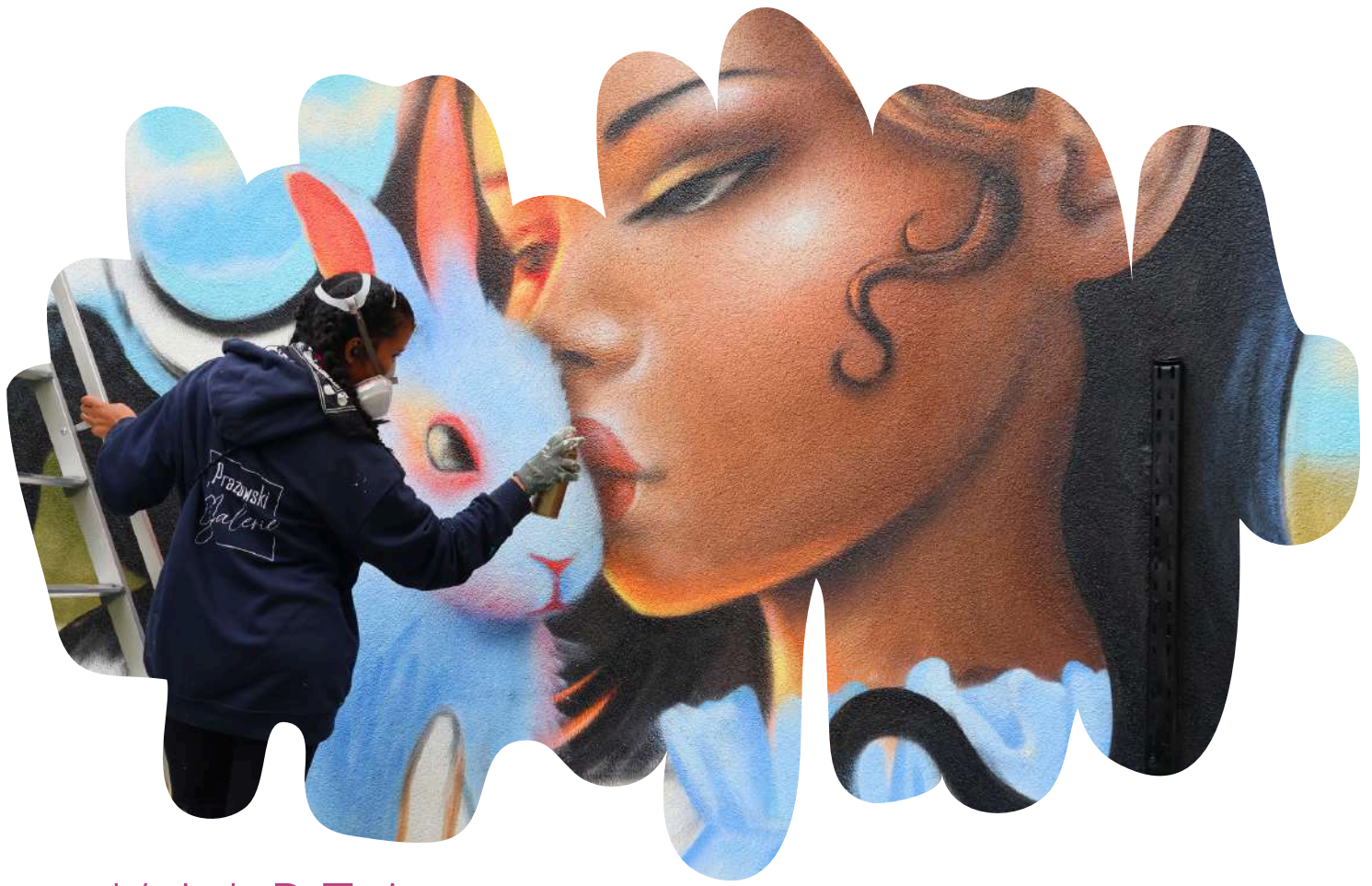
Aujourd'hui, c'est avec un mélange de fierté et d'émotion que nous vous accueillons pour l'exposition finale de ce festival, point d'orgue d'une nouvelle aventure artistique exceptionnelle débutée lors de l'inauguration de nos terrains de basketball 3x3. Cette exposition est l'occasion de célébrer non seulement les œuvres réalisées sur les murs de nos bâtiments publics, mais aussi l'énergie collective qui a porté cet événement : les artistes, bien sûr, mais aussi vous, Roisséennes et Roisséens, qui avez soutenu, admiré et parfois même participé à ce musée à ciel ouvert.

Ce festival n'était pas seulement un moment artistique, c'était aussi un projet de partage et de dialogue, où l'art a su créer des liens, susciter des discussions et éveiller des regards nouveaux sur notre ville. Ces œuvres, parfois exposées, parfois durables, continueront à résonner en nous bien après la clôture de cette édition. Avec cette nouvelle parenthèse artistique, nous vous invitons à redécouvrir ces créations sous un autre angle, à contempler l'immense talent qui s'est exprimé sur nos murs et à célébrer ensemble la réussite de ce beau projet. Je tiens, au nom de toute l'équipe municipale, à remercier chaleureusement toutes celles et tous ceux qui ont contribué à faire de ce festival un succès, qu'il s'agisse des artistes, des agents de la Ville de Roissy-en-Brie, ou encore des nombreux visiteurs venus de près et même parfois de plus loin, vivre cette expérience.

Alors oui, cette exposition marque aussi la fin d'une aventure, mais elle célèbre également le début d'une nouvelle tradition artistique ici à Roissy-en-Brie. C'est en tout cas, tout ce que nous espérons pour ces « Parenthèses Urbaines ».

Bonne exposition à toutes et à tous, à très vite à Roissy-en-Brie !





# KALDEA

📷 @kaldea

*Invitée d'honneur*

Kaldea est une artiste française autodidacte vivant à Paris, qui peint sur toile depuis le début des années 2000. En 2011, une opportunité professionnelle en Allemagne lui permet de peindre sur de grandes surfaces comme des containers et des voitures, puis très vite sur des murs.

Les rencontres culturelles et humaines sont pour elle une source d'inspiration intarissable. Depuis ses débuts dans l'art urbain, Kaldea est devenue incontournable, participant à des festivals internationaux de Londres à Bangkok, en passant par Zagreb, Munich et Lisbonne. Son univers artistique, influencé par l'Asie, les cultures ethniques, le futurisme et l'Art Déco, est reconnaissable. Chaque œuvre de Kaldea vise à provoquer une émotion profonde chez le spectateur, grâce à une thématique chromatique originale, lumineuse et intense.

*Elle a réalisé une fresque dans le cadre du festival Parenthèses Urbaines suivie au Centre social et culturel les Airelles.*



# OEUVRES

## Technique acrylique sur papier

Titre

Dimensions

Prix

INSIDE 1

20 X 32 CM

400

INSIDE 2

20 x 32 cm

400

Son univers, c'est par ici





# MATHIEU\_1976

*Invité d'honneur*

📷 @mathieu\_1976

Mathieu-1976, né en 1976, artiste passionné de graffiti, peint avec sa première bombe en 1994 à San Francisco, durant une année d'études secondaires aux États-Unis. Déjà initié au tag dans son quartier du 19ème à Paris, il investit à son retour les lieux désaffectés parisiens, fasciné par ce médium instable et nerveux. Passant certaines nuits dans les dépôts de métro et sur les bords de lignes de RER, il poursuit des études scientifiques à Paris 6 UPMC, visant à devenir enseignant en physique-chimie. Cependant, la peinture prend le dessus.

À la fin des années 90, il commence à recevoir des commandes pour peindre des murs, traduisant graphiquement les intentions diverses des propriétaires. Après près de deux décennies et 800 fresques à travers l'Europe, Mathieu-1976 se concentre sur les nuages. Ces motifs représentent pour lui un mélange d'attraction et de peur, matérialisant vide et altitude. Utilisant la bombe aérosol, il trouve une cohérence naturelle à représenter ces motifs impalpables et lumineux.

*Il a réalisé une fresque dans le cadre du festival Parenthèses Urbaines suivie au gymnase Charles le Chauve (en collaboration avec Nasty), et dans le quartier de la Renardière.*



# OEUVRES

Mixed média  
(toile en lin)

Titre

Dimensions

Prix

FOREVER A KID

1 X 1M

1800

LOVE HIM

50 X 50 CM

700

LOVE HER

50 X 50 CM

700

Son univers, c'est par ici







NASTY

*Invité d'honneur*

📷 @the\_art\_of\_nasty

Nasty est une figure emblématique du graffiti français depuis 1988. Il s'est distingué en recouvrant les rames de métro de fresques colorées jusqu'au milieu des années 90. Des terrains vagues aux galeries parisiennes, il est devenu l'un des acteurs les plus importants de l'art urbain en France, reconnu à la fois par ses pairs, les institutions et le marché de l'art. Son passage en galerie a suscité beaucoup d'enthousiasme grâce aux supports uniques et inédits qu'il utilise.

Présent dans de nombreuses collections privées et muséales, son travail a été exposé depuis 1992, à la galerie Magda Danysz, au Grand Palais, à l'Hôtel de ville de Paris, à la galerie Hélène Bailly et à l'international à Hong Kong, Shanghai ou Beijing. Fusionnant tradition et innovation, ce parcours singulier incarne l'évolution et la pérennité de cet art urbain, pour créer un impact durable dans le paysage artistique contemporain. Plus récemment, le directeur du design et le comité des jeux olympiques l'ont invité à réaliser plusieurs fresques au cœur du Parc urbain de la Concorde.

*Il a réalisé les terrains de basket de Charles le Chauve et une fresque dans le cadre du festival Parenthèses Urbaines suivie au gymnase Charles le Chauve (en collaboration avec Mathieu-1976)*





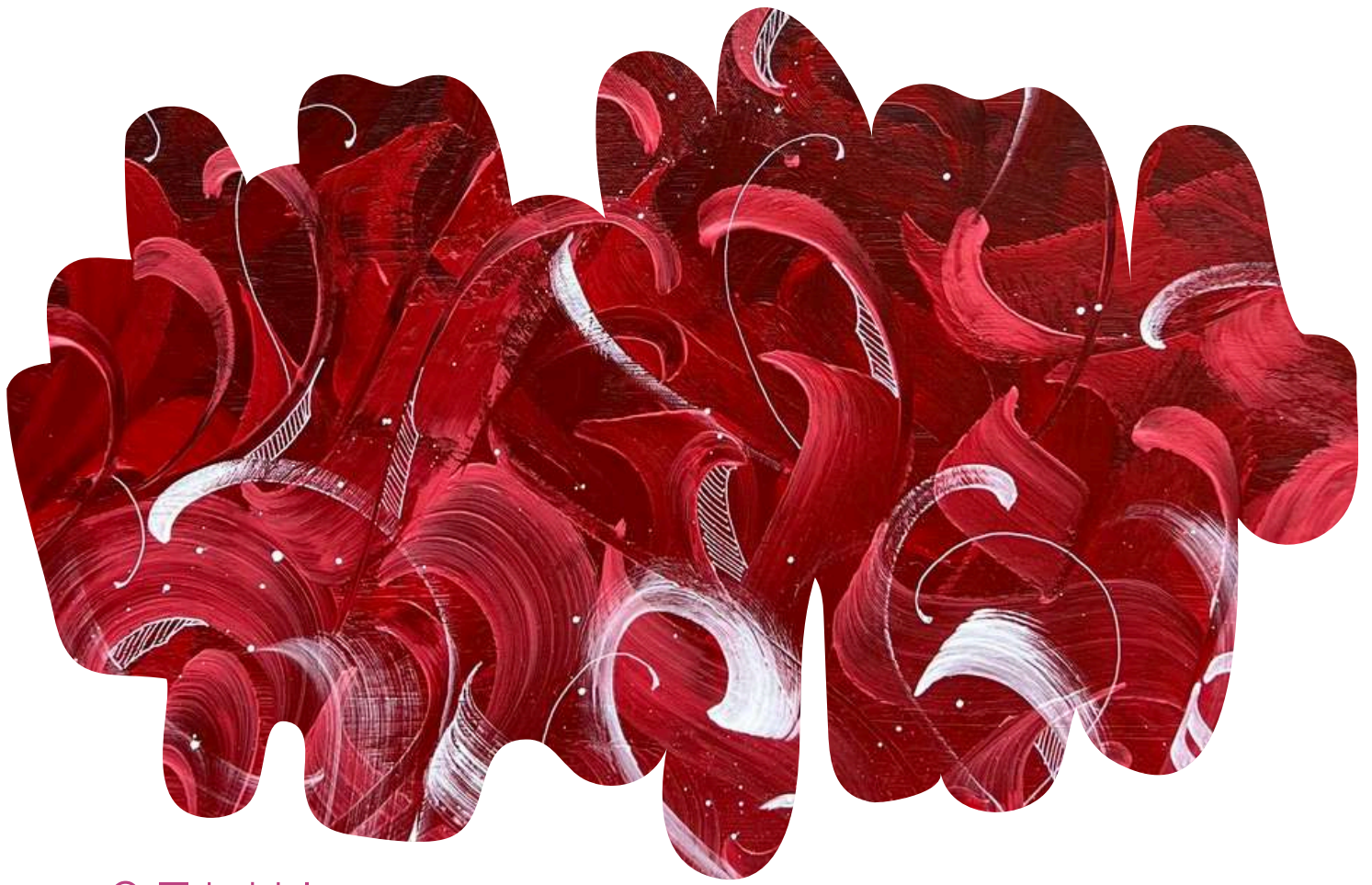
# OEUVRES

## Aérosol et acrylique

Titre	Dimensions	Prix
PLAQUE DE METRO	75 X 40 CM	3500
PLAQUE DE METRO 2	80 X 30 CM	3600
PLAQUE DE METRO 3	25 X 45 CM	2200
SUBWAY CERAMICS	60 X 60 CM	3200
SUBWAY CERAMICS	45 X 50 CM	2500

Son univers, c'est par ici





# 2FLUI

📷 @2flui

Cyril Simon, né en 1975 et connu sous le pseudonyme 2flui, est un passionné des lettres de l'alphabet, en particulier lorsqu'elles sont graffées sur des murs insolites. Il arpente les rues parisiennes à la recherche de graffitis qui nourrissent son inspiration.

Sa carrière artistique débute en 1990. 2flui affirme « torturer » les lettres déjà présentes sur les murs qu'il rencontre. De cette torture naît une délicatesse, et l'artiste se reconnecte aux lettres à travers une calligraphie minutieuse et méticuleuse. Créateur insatiable, il poursuit la forme parfaite du tag, une quête sans fin. Il effleure cette forme idéale en utilisant divers outils métalliques et du carton. Les titres de ses calligraphies reflètent les questionnements qui motivent chacun de ses traits : « brutalité », « oppression », « où va le monde ? », « dingue ».

La finesse et la délicatesse traduisent la force de ses émotions, alliant l'incisif à la subtilité.



# OEUVRES

## Acrylique sur toile

Titre

Dimensions

Prix

GLOWING FIRE

60 X 80 CM

1400

CANDY FLOSS

50 X 50 CM

900

EFFERVESCENCE

80 X 80 CM

1800

BRUSHE 001

30 X 38 CM

250

Son univers, c'est par ici







# ARDPG

📷 @ardpg

<http://www.ardpg.com>

Ardpg est né en 1980 à Périgueux. Il a obtenu sa licence professionnelle de design (2005) à l'école d'architecture de Bordeaux et son DEA d'histoire de l'art (2006) à l'université Bordeaux III. Il expose ses œuvres depuis 2003 en France et à l'étranger. Il vit et travaille actuellement à Bordeaux. Ardpg a commencé la peinture via le graffiti durant la fin des années 1990. Au début des années 2000, alors que le graffiti n'était pas encore devenu une tendance dans le milieu de l'art, l'artiste a débuté un travail sur toile. En parallèle de ses études d'histoire de l'art, il développe son concept du collage des papiers sur toiles en venant peindre à la bombe sur ces éléments. Il va donc réunir ses passions pour le graffiti et l'histoire de l'art avec sa connaissance du milieu artistique des grands maîtres pour composer des nouvelles créations. Ardpg cherche à colorer notre quotidien et à éveiller notre regard sur l'art urbain qui fait partie intégrante de notre environnement. Il n'est pas attaché au terme de street art qui pour lui trop réducteur. Il préfère être qualifié de créateur de notre quotidien urbain. Les contrastes employés dans la série versus permettent à l'œil de se perdre dans l'ensemble de l'œuvre entre passé et présent. puis l'œil choisit son paysage, passé ou actuel pour découvrir l'ensemble. Ardpg cherche à colorer notre quotidien et à éveiller notre regard sur l'art urbain qui fait partie intégrante de notre environnement. Il n'est pas attaché au terme de street art qui pour lui trop réducteur. Il préfère être qualifié de créateur de notre quotidien urbain. Les contrastes employés dans la série versus permettent à l'œil de se perdre dans l'ensemble de l'œuvre entre passé et présent. puis l'œil choisit son paysage, passé ou actuel pour découvrir l'ensemble. Travailler les mots a toujours été un plaisir et un jeu pour ARDPG qui a développé une esthétique bien particulière autour de ses écritures. Une typographie serrée sans ponctuation qui semble devenir un motif. Le but de compliquer la lecture est surtout fait pour que le spectateur prenne le temps de s'arrêter devant l'œuvre et d'essayer d'en creuser le sens en commençant à déchiffrer ce motif de lettres. Ces Moucharabihs urbains comme un galeriste les a nommés sont là pour contrer la tendance du « Tout, tout de suite », ici c'est en prenant le temps que l'on déchiffre le message et en comprend pleinement le sens.

*Il a réalisé une Marianne dans le cadre du festival Parenthèses Urbaines suivée dans le parc de l'hôtel de Ville*

# OEUVRES

## Acrylique, découpe et gravure laser sur bois

Titre	Dimensions	Prix
CE QUE JE VOIS ET/EST-CE QUE JE VOIS	44 X 44 CM	1300
LOOK AT ME	44 X 44 CM	1300
ICÔNE URBAINE	80 X 22 X 6 CM	1400
ICÔNE URBAINE 2	80 X 22 X 6 CM	1400

Son univers, c'est par ici





# BEBAR

📷 @bebarbarie

<http://www.bebarbarie.com>

Né en 1993, l'artiste franco-espagnol BEBAR se distingue par sa polyvalence et sa pratique duelle, entre maîtrise du graffiti et maîtrise académique, entre figuration et abstraction.

C'est à l'Ecole Nationale Supérieure des Arts Décoratifs de Paris puis à la Parsons School de New York qu'il apprend les techniques académiques qui se mêleront à son goût pour l'art de rue, y compris le plus transgressif. BEBAR s'exprime sous différentes formes telles que l'illustration, la sculpture ou encore le tatouage. Il expose son travail en galerie d'art et dans les rues des villes qui l'inspirent : Paris, New-York, Rio, La Havane ...

*Il a réalisé une fresque dans le cadre du festival Parenthèses Urbaines suivie à la micro-folie*





# OEUVRES

## Papier, Acrylique, Pastel & Encre

Titre	Dimensions	Prix
MACRO	90 X 117 CM	1800
PASTEL KID	97 X 123 CM	2000
DESK STUDIO	45 X 63 CM	800
UNDER DESK STUDIO	45 X 63 CM	800
SMOKE AVA	150 X 100 CM	3500
CASA DEL CABALLO	90 X 145 CM	2500
MELO COTON	95 X 150 CM	2500

Son univers, c'est par ici





# CREY 132

📷 @crey132

<http://www.crey132.com>

Né en 1973 à Champigny-sur-Marne, CREY132 est un artiste plasticien qui débute par le graffiti. Très jeune, il se passionne pour le dessin grâce à la bande dessinée. Adolescent, il s'immerge dans le mouvement Hip-Hop sous le pseudonyme Cartel2. En 1989, il se tourne vers le graffiti, devenant CREYone. Après de nombreuses années dans le graffiti, il se passionne pour les fresques élaborées, fondant l'association "Ligne 2 Mire" et intégrant le groupe 132, devenant ainsi Crey132.

En 2000, il approfondit ses connaissances en graphisme et informatique, réalisant des pochettes de disques (IV My People...), des identités visuelles pour T-shirts (NTM), et divers merchandising pour Warner Music Group (Avatar, DC Comics, Harry Potter...). En 2003, il rejoint le conseil d'administration d'Emmaüs Synergie, participant à de nombreux convois humanitaires. Pendant 15 ans, il anime des ateliers artistiques pour enfants à la Cité de la joie - Le Plessis-Tréville (Paris).

En 2012, il décide de se consacrer à son travail sur toile. La bombe aérosol devient son ADN. Il expose dans divers salons d'art contemporain, à "Street Art City", et obtient plusieurs prix. Il continue de peaufiner sa technique et sa signature artistique, tant sur les murs que sur les toiles qu'il expose.



# OEUVRES

## Bombe aérosol

Titre	Dimensions	Prix
LE KING	147 X 116 CM	3000
WILD	195 X 114 CM	4000
WO	80 X 80 CM	1600
FRANCE, OH MA FRANCE	116 X 89 CM	2000

Son univers, c'est par ici







# DACRUZ

📷 @dacruzgraffiti

Dacruz est un street artist emblématique du quartier de l'Ourcq. Graffeur, plasticien et acteur social, Dacruz revendique les influences multiples héritées de son quartier d'origine. Il a su affirmer son identité graphique avec des motifs instantanément reconnaissables. Masques stylisés et animaux fétiches animent ses compositions colorées, fusion d'éléments des cultures traditionnelles d'Amérique du Sud, d'Afrique et d'Océanie. Porté par une pensée militante et une volonté de dialogue et de partage, il initie sans cesse de nouveaux projets dans le XIXème arrondissement, créant du lien entre les générations et les habitants.

Par le biais de son association Cultures pas Sages, fondée en 2013, il organise le festival Ourcq Living Colors. Cet événement rassemble chaque année, dans un cadre légal, des dizaines de street artists du monde entier. Les fresques réalisées au cœur de la ville, au plus près du quotidien des riverains, incarnent une philosophie de vie célébrant joyeusement le multiculturalisme.

*Il a réalisé une fresque dans le cadre du festival Parenthèses Urbaines située Avenue Jean Monnet*



# OEUVRES

## Spray et Acrylique

Titre

Dimensions

Prix

DOUBLE SIDE

92 X 73 CM

2700

MEDUSA

130 X 130 CM

6700

BLACK SAUDADE

100 X 100 CM

4000

Son univers, c'est par ici





# DJALOUZ

📷 @djalouz

<http://www.djalouz.com>

Djalouz, plasticien et street artist né en 1985, allie formation de dessinateur maquettiste et passion pour le graffiti dès 2003. Inspiré par la scène graffiti montante en France et en Europe (Marko 93, Dran, Daim, MTO, etc.) et par la bande dessinée (Enki Bilal, Frank Miller), il commence par un style figuratif.

À l'aise sur divers supports, on retrouve ses œuvres sur toile, murs parisiens, friches et usines abandonnées où la nature a repris ses droits. Il pratique l'art du lettrage avec le graffiti 3D ainsi que le dessin figuratif.

En 2009, il met de côté son travail figuratif pour développer un style plus abstrait, avec des formes volumétriques dans des espaces inattendus. Il s'efforce de sortir le graffiti de ses conventions, l'étendant du sol au plafond.

Dernièrement, dans sa série « Je d'enfant, dessine-moi en mouton », il esquisse les maux du monde à travers un regard enfantin. Sous l'apparente simplicité du trait se cachent des références multiples questionnant le monde actuel : guerre, flux migratoires, pollution, écologie, surveillance.



# OEUVRES

## Aérosol et acrylique sur toile

Titre	Dimensions	Prix
OBSOLESCENCE PROGRAMMÉE	120 X 80 CM	2000
BULLE SOUS-MARINE	120 X 80 CM	2000
GOLD FINGER ET PIGECAM	2 X 90 X 30 CM	1300

Son univers, c'est par ici







# EL NIO

📷 @eln\_io

C'est à travers la musique qu'El Nio fait ses débuts artistiques. Curieux, il apprend à jouer et explore diverses branches artistiques comme l'enregistrement, le mixage, la production, le tournage vidéo et la création visuelle. Par la suite, il s'intéresse à la peinture et à la sculpture, attiré par l'aspect manuel et technique de ces arts.

El Nio se lance dans la création de sculptures de billets de 50 francs à l'effigie d'Antoine de Saint-Exupéry, qu'il surnomme « Blue ». Ce billet, marquant plusieurs générations, le replonge dans son enfance et lui permet de raconter ses histoires et d'exprimer ses sentiments.

Toutefois, El Nio ne se limite pas à « Blue » et explore régulièrement d'autres histoires et projets, continuant à expérimenter et élargir son spectre artistique.



# OEUVRES

Titre	Dimensions	Prix
BIG D	99 X 57,5 CM	800
D DEAD	65 X 24,5 CM	400
D STREET	40 X 44 CM	900
FLOW GREEN	45 X 28 CM	500
BLUE	33 X 26 CM	200
D STROY	70 X 70 CM	500
GREEN STROY	70 X 70 CM	500
POST IT X6	35 X 35 CM	200
ICE FLOW X3	ALÉATOIRE	250
ENERGIE DRINK X3	ALÉATOIRE	150

Son univers, c'est par ici





© ARIES

# ENSEMBLE RÉEL

📷 @ensemblereel

<http://www.ensemblereel.com>

Derrière le pseudonyme d'Ensemble Réel se cachent deux frères : Hugues et Medy. Ayant grandi à Ris-Orangis avec un père sculpteur et une mère passionnée de travaux manuels, ils baignent dans un univers culturel riche. Adolescents, ils découvrent le graffiti, manipulant leurs premières bombes et créant des personnages entre les blazes de leurs amis.

En 2017, ils fondent Ensemble Réel, lançant une production à quatre mains où leurs univers se complètent. Ils travaillent différentes techniques (pochoir, acrylique, bombes) et préfèrent la liberté du geste dans leurs performances et réalisations monumentales.

Leur travail artistique évolue, intégrant des identités plus marquées et des techniques expérimentales. Depuis 2017, Ensemble Réel a participé à des expositions, festivals et projets d'urbanisme participatifs. Installés à Montreuil, ils multiplient les collaborations (Wekup, Raf Urban, The Mouarf).



# OEUVRES

Bois & technique mixte sur papier

Titre

Dimensions

Prix

N'AIES PAS PEUR D'ÊTRE  
FRAGILE

100 X 80 CM

3400

QUAND VIENT LE CALME

60 X 40 CM

1200

VAGUE SOUVENIR

60 X 60 CM

1800

RÉCOLTE D'UNE VIE PASSÉE

A4

380

L'ÉTÉ SE MEURT

A4

380

Son univers, c'est par ici







# ETAT GRAFFITY CUSTOM

📷 @ baril\_industriel\_décoration

C'est en 2000 que Etat a démarré le graffiti . Il avait des copains qui faisaient du graffiti Vandal . Il leur as demandé si il pouvais les accompagner. Ils l 'ont initié en terrain vague puis sur les voies ferrées ." De 2003 à 2007, il pose ses tags dans la rue, sur les ponts d'autoroutes, le long des voies ferrées du RER B... "Entre Sevrans-Livry et la gare du Nord. D'autant que l'activité est un peu risquée. Impossible toutefois de ne plus s'exprimer.

Il se met alors à customiser des casquettes et des vêtements . Il travaille avec des artistes de rap, répond aux sollicitations... La crise sanitaire lui a donné l'occasion de travailler sur de nouveaux projets : barils industriels, extincteurs, déco de chambre, panneau de basket...



# OEUVRES

## Aérosol et sculpture sur bois

Titre	Dimensions	Prix
TOILE JORDAN	50 X 70 CM	350
TOILE PIRATE	93 X 73 CM	250
PANNEAU SIGNALISATION GRAFF	43 X 43 CM	250
PANNEAU TAG	43 X 43 CM	250
BEATBOX CUSTOM GRAFFITI	60 X 30 CM	350
BARIL TABLE BASSE HERMÈS	50 X 60 CM	350
BARIL TABLE BASSE PORSCHE	50 X 60 CM	350
BOMBE PEINTURE TAG	20 X 8 CM	70

Son univers, c'est par ici





# HOMEK

📷 @homek\_tu140

Né en 1986, Renaud Reine, alias Homek, est un artiste normand de Lisieux, issu du graffiti. Baignant dans le dessin dès son plus jeune âge, il découvre les cultures urbaines au début des années 2000.

Après une importante période d'expérimentation, Homek trouve un équilibre artistique en déclinant graphiquement les lignes de lettres épurées et harmonieuses enveloppant ses masses texturées afin de créer une composition élégante, forte et dynamique. Un jeu de lignes créant une architecture imaginaire, d'une inspiration puisée des bâtiments qui nous entourent, mêlant mouvements calligraphiés ou taggués et variant les couleurs et les textures de façon harmonieuse..

Ses déchirures évoquent une métamorphose de l'histoire que le spectateur s'approprié en contemplant l'œuvre..

Homek est engagé depuis des années auprès des jeunes en France et à l'étranger.



# OEUVRES

Acrylique et Aérosol sur toile

Titre	Dimensions	Prix
LONG COURRIER, 2023	130 X 97 CM	2500
VIVID, 2024	130 X 97 CM	2500
ONE ON ONE, 2024	67,5 X 52,5 CM	900
UN E PAS COMME LES AUTRES	65 X 54 CM	900

Son univers, c'est par ici







# JAYON I

📷 @jayon\_i

Thomas ROBERT, alias JAYON'I ou Tom du AEMCREW, est un artiste ayant passé son enfance entre la Guadeloupe, Paris et sa banlieue. Son père, précurseur de l'infographie en France, et sa mère, institutrice et chanteuse, ont influencé son parcours artistique.

À 11 ans, il forme un groupe de taggers aux Abymes, puis rejoint la Mafia K'1 Fri à Vitry. Inspiré par le hip-hop, il se lance dans la danse et le graffiti, créant en 1993 le AEMCREW en Guadeloupe. Il étudie les arts plastiques au lycée de Pointe-à-Pitre et poursuit sa passion pour le graffiti et le chant.

En 1997, il part à Trinidad & Tobago, étudie à l'université UWI, puis à Londres, où il obtient un HND en graphic design & illustration. De retour en Guadeloupe en 2000, il expose ses œuvres et participe à divers projets artistiques. En 2005, il étudie au College of Visual and Performing Art en Jamaïque, puis revient en France en 2006, s'inscrit au CIM et rencontre Banga.

Après plusieurs projets et expositions en Guadeloupe et en France, il vit en Ariège et participe à des expos de street art. Il emporte son expo sur Marcus Garvey en Ethiopie et réalise une fresque murale à Addis Abeba. De retour en Seine-et-Marne, il expose à Fontainebleau et sort l'album "Future History" en 2021.



# OEUVRES

## Bombe Acrylique

Titre

Dimensions

Prix

LA GUERRIÈRE

65 X 54 CM

610

LAURYN HILL

SPÉCIAL

810

ANGELA DAVIS

80 X 70 CM

1170

ROSA PARKS

40 X 60 CM

1130

SPRAYMAN GRAFFITI

SPÉCIAL

90

SPRAYMAN STRENGTH

SPÉCIAL

200

Son univers, c'est par ici





# KEJA CREATION

📷 @kejacreation

Artiste autodidacte, né à Paris dans les années 80, travaille essentiellement avec des pochoirs, découpés à la main, et des bombes de peintures. Adeptes de l'upcycling, Keja réalise la plupart de ses œuvres sur des supports variés détournés de leur usage premier comme des vinyles, des palettes, des panneaux routiers, etc ... Ancien éducateur spécialisé, reconverti en intervenant artistique, son rapport à l'enfance est encore très fort, une vraie source d'inspiration, qui était d'ailleurs la thématique de sa dernière expo solo « Un Regard Sur l'Enfance ». Street artiste, Keja ne rate pas une occasion de peindre ou de coller ses nounours colorés ou bien ses portraits d'enfants lors de ses déplacements nationaux (Paris, Bordeaux, Toulouse, Marseille, Nantes, Lyon, etc.). Le concept est de valoriser un lieu dégradé en y apposant de la couleur et une référence enfantine qui parle à beaucoup. Keja organise des ateliers pour permettre à tous de découvrir cette pratique et de créer une œuvre unique individuelle ou des fresques murales collectives participatives autour de la peinture ou de l'écologie par le biais du graffiti végétal, par exemple. Avec une approche artisticoéducative, n'hésitant pas à favoriser le croisement des générations lors de projets, l'artiste insiste sur l'importance de casser les représentations existantes et de mutualiser les compétences de chacun au service d'une œuvre commune.

*Keja a organisé des ateliers dans les centres de loisirs dans le cadre des Parenthèses urbaines*



# OEUVRES

## Pochoirs/sprays

Titre

Dimensions

Prix

LES AMOUREUX

70 X 110 CM

650

LIKA

70 X 110 CM

650

TIDIANE

60 X 100 CM

700

LEON

100 X 60 CM

650

CHINA

120 X 150 CM

650

FREEDOM

Ø 65 CM

650

Son univers, c'est par ici







# KEKLI

'Smile maker & Spray painter & Gribouilleur & Street Maroufleur & Designer'

📷 @kekli

Dans les années 90, Kekli commence la peinture via la culture hip-hop par le graffiti. Au fil du temps, un personnage prend une place de plus en plus importante dans son travail, le «Boyo», à l'origine une tête jaune, des yeux bridés et un grand sourire.

Aujourd'hui il s'amuse en mélangeant les styles et les techniques sur tous types de supports possibles, de façade de 200m<sup>2</sup> au briquet bic de 8cm de haut !

Il peint ses personnages aux larges sourires aux quatre coins des rues de nos villes, rendant hommage aux héros de son enfance et aux icônes de la pop culture tout en déclinant une écriture et un ensemble de modules graphiques qui lui sont propres.

Ces sourires tentent de faire apparaître d'autres sourires, d'engendrer une réponse, un sourire du passant, de le sortir de sa routine ne serait-ce que quelques secondes.

Smile !



# OEUVRES

Peinture originale sur bois, Technique mixte, papier, métal

Titre

Dimensions

Prix

GREEN POULPOYO

32 X 39 CM

350

ONI

57 X 70 CM

600

SMILING CATERPILLAR EX

40 X 40 CM

500

KING PUFFIN

42,5 X 72 CM

600

POOL PARTY

42,5 X 72 CM

600

PAPILIO MACHAON

20 X 15 CM

120

LA CATRINA

25 X 35 CM

70

Son univers, c'est par ici





# KONU

📷 @konu\_art

Konu est un artiste-peintre et graffeur né en 1972 à Sarcelles. Il découvre le graffiti dans les années 80, influencé par la culture hip-hop. Très tôt, il dépasse le simple tag pour développer une véritable vocation artistique. Après des études d'arts plastiques et un passage à l'Opéra Bastille, Konu abandonne progressivement le lettrage pour créer des personnages, évoluant vers la peinture et la fresque, toujours à la bombe.

Ses voyages en Sicile, Cuba, Suisse et Polynésie enrichissent son univers artistique. Installé à Dieppe depuis 2008, il réalise de nombreuses œuvres, dont une peinture murale à la maison Jacques Prévert. Rêvant de peindre une grande façade, il lutte contre les préjugés sur les graffeurs et se tourne vers les galeries pour faire reconnaître son art.

Organisateur du festival Spray, Konu ambitionne de transformer Dieppe en galerie à ciel ouvert. Travaillant dans des lieux inattendus, comme la friche biomarine de Dieppe, il réapproprie les espaces publics pour partager son message de paix et d'inspiration à travers ses œuvres. Il peint aujourd'hui des abstractions lyriques afin de faire vibrer nos émotions par la couleur.

*Il a réalisé une fresque sur le rideau du cinéma lors de la première édition des parenthèses urbaines en collaboration avec Mathieu1976*



# OEUVRES

Technique mixte

Titre

Dimensions

Prix

BLUE OCÉAN

100 X 100 CM

1400

FULL OF THINGS

100 X 100 CM

1400

MATRIX

73 X 92 CM

1000

MIRA

30 X 40 CM

350

ROUGE DRAGON

33 X 41 CM

350

DEEP BLUE

81 X 100 CM

1200

PUMPKIN FAMILY, MIXTE

30X 40 CM

350

PICHOLINE

33 X 41 CM

350

Son univers, c'est par ici





# MOYOSHI

📷 @yo\_moyoshi

Autodidacte issu du design graphique, Moyoshi transpose, transforme, métamorphose depuis presque quinze ans maintenant, tous types de supports. Passionné par l'urbex, il se détache rapidement du graffiti pour créer sa propre empreinte. Revient souvent l'œil, mystique transculturelle qu'il utilise pour toujours rappeler que la nature nous regarde.

À la frontière entre le visible et l'invisible, il y figure des animaux en voie d'extinction et dont la disparition marque notre finitude. Autour d'eux, il développe un style aux techniques mixtes : pastels et acryliques abandonnent la figuration pour un jeu d'équilibre entre formes, lignes et couleurs, qu'il aime préparer lui-même et qu'il répertorie dans un nuancier.





# OEUVRES

Aérosol, acrylique, pastel

Titre

Dimensions

Prix

LA RUE TE REGARDE

50 X 50 CM

800

LES 5 YEUX

50 X 70 CM

900

FLUX EAUX

50 X 65 CM

900

Son univers, c'est par ici





NÔ

📷 @no.street.art

Nô travaille les visages comme des masques vecteurs d'émotions et d'idéaux. Armé de ses bombes de peinture et de ses pochoirs, il laisse sur les murs des villes des portraits aux regards profonds, ambassadeurs des causes et combats qu'il soutient. Un artiste poétisé et politisé qui cherche à transformer des objets de discriminations en sujets de dignité et de beauté. Nô a beaucoup voyagé. De ses nombreux périple, il a ramené une série de croquis de dessins de visages des gens qu'il a rencontrés, en Amérique latine, en Afrique, en Asie ou en Océanie. Son parcours et son engagement l'ont ensuite mené à prendre part aux manifestations contre l'occupation en Cisjordanie en 2012 puis au mouvement des "Gilets Jaunes" en 2018, où il commence à travailler les pochoirs et la bombe afin d'exprimer ses idées.

Influence nippone... Nô, c'est aussi le nom d'un art théâtral japonais où les comédiens portent des masques stéréotypiques au traits figés. Fortement inspiré de la culture japonaise et admirateur de Takeshi Kitano, réalisateur qui a traduit au cinéma les principes du Nô, l'artiste cherche à retranscrire les émotions dans les micro-expressions du visage. "Ce sont les spectateurs qui projettent leurs émotions sur ces visages", explique Nô qui souhaite laisser une part d'implicite et d'interprétation dans ses oeuvres. ... et sud-américaine Le street-art latino-américain a longtemps été le vecteur de revendications politiques et sociales. En arpentant les villages du Chiapas mexicain ou les rues de Valparaiso au Chili, Nô a bien saisi l'importance que revêt le graffiti en tant qu'outil de résistance et de militantisme, notamment dans les luttes amérindiennes. Il s'en inspire et décline le concept dans ses œuvres : "Nô, c'est aussi le "non" de la contestation que j'ai voulu incarner." Peuples autochtones et femmes en lutte, enfants du sud global, les visages de Nô subliment toutes celles et ceux qui combattent, partout dans le monde, l'oppression et l'injustice. Contre les médias dominants qui tendent systématiquement à glorifier les oppresseurs et criminaliser les opprimés, l'artiste entend livrer, par le biais de ses fresques, une bataille symbolique, une lutte pour l'hégémonie culturelle.

# OEUVRES

Mixed technique on road sign,  
canvas, wood...

Titre

Dimensions

Prix

HAPPINESS

Ø 66 CM

450

ALLOW ME TO HAVE A  
FUTUR

60 X 30 CM

400

INLE LAKE

N/A

450

LAUGH

Ø 30CM

200

DREAM TIME III

85 X 60 CM

600

ROOTS

145 X 70 CM

800

Son univers, c'est par ici





# RAPHAELLE EMERY

📷 @raphaelle.emery <http://www.raphaelleemery.fr>

Raphaëlle Emery est une artiste peintre parisienne issue d'une famille d'architectes, baignant depuis toujours dans un environnement créatif. Elle peint sur toiles, murs, skates et sculptures, inspirée par des artistes variés comme Jérôme Bosch et Hokusai.

Depuis son enfance, Raphaëlle Emery a toujours dessiné et peint. Cette passion a persisté même lorsqu'elle travaillait comme styliste. Au fil du temps, elle ressent le besoin de revenir à la peinture, un élan vital qui finit par prendre toute la place.

Ses influences sont diverses, incluant Jérôme Bosch, Chagall, Hokusai, et des artistes japonais et coréens. Elle admire leur créativité, l'usage des couleurs et leur vision du monde. Son style est un mélange d'influences, intégrant des éléments manga, kawaii, pop et surréalistes. Elle aime expérimenter de nouvelles techniques et styles, créant des œuvres immersives explorant des mondes imaginaires aux personnages distinctifs. Ses thèmes clés sont la résilience, l'affirmation de soi et le rapport à l'enfance.



# OEUVRES

Aerosol, acrylique, encre  
sur différents supports

Titre

Dimensions

Prix

CHILDHOOD VIBES

41 X 47 CM

1500

LOVE SOUP

80 X 20 CM

500

TARA

56 X 38 CM

500

Son univers, c'est par ici







# RÉMI CIERCO

© @remicierco

<http://www.remicierco.com>

Rémi CIERCO est un artiste multidisciplinaire né en 1979 à Paris. Après une formation en école d'art, il devient scénographe, plasticien, illustrateur et peintre, explorant divers métiers artistiques et univers créatifs. Rémi CIERCO est également un artiste street art, décorant la ville de ses fresques murales enfantines, mélangeant personnages imaginaires et graffitis réalisés à la bombe. Vous avez probablement croisé ses œuvres en vous promenant dans Paris.

Lorsqu'il ne crée pas de fresques, Rémi CIERCO peint sur des supports divers récupérés au gré de ses pérégrinations citadines, tels que panneaux de signalisation, volets en bois, et caisses. Il n'a pas de support de prédilection, souvent inspiré par l'objet lui-même. À partir de ces supports, il imagine des univers, des personnages, et des situations, utilisant peinture et couleurs pour créer des histoires.

Dans toutes ses créations, qu'elles soient sur mur ou sur d'autres supports, il y a toujours une histoire. Ce lien narratif permet au spectateur de s'identifier ou de se rappeler quelqu'un, car les personnages de Rémi CIERCO sont des figures familières.



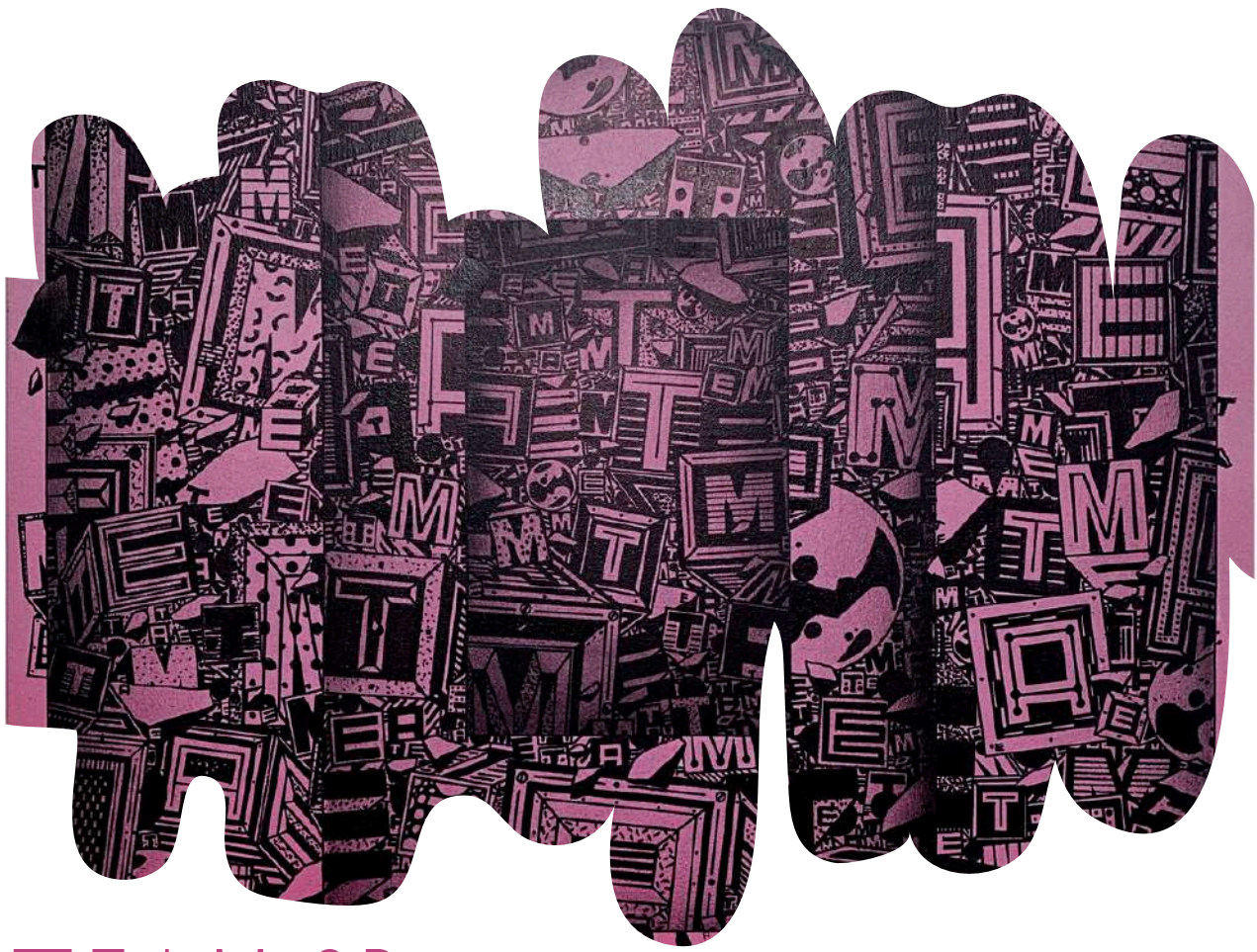
# OEUVRES

## Technique mixte

Titre	Dimensions	Prix
VROUMM	70 X 80 CM	950
J 'MEN FISH	35 X 92 CM	850
FLO 'WEUR	20 X 52 CM	650
AROZ TOI	46 X 74 CM	950
BING	90 X 50 CM	1100
HANS 'GEL	57 X 93 CM	1100
TUTU	N/A	800

Son univers, c'est par ici





# TEAM GB

📷 @teambodv319

Graffiti artist bodypaint plasticien cellograff digital art  
contact. design live

TEAM débuta par le tag et le graffiti sur divers supports (murs, trains, rideaux de fer, camions) et avec différents outils, du marqueur à la bombe, en passant par l'extincteur. Il évolua ensuite vers les fresques puis les toiles, sans oublier le bodypainting, pour explorer les supports les plus vivants. Créateur des GANGBANGERZ, il rejoignit par la suite le crew ODV.

Designer et recycleur d'objets en tout genre, il s'attaqua à des supports variés : planches de skate, palettes, plexiglas, plaques d'acier de tous formats. Performeur en live dans toutes ses disciplines, il parcourt le monde pour élargir sa créativité à travers les rencontres, participant à de nombreux festivals et jams avec plusieurs artistes du genre.





# OEUVRES

Bombe aérosol & sharpie,  
acrylique & sharpie

Titre	Dimensions	Prix
TEAM 3D CUBIZM « INFINI » B&W #1	80 X 65 CM	2000
TEAM 3D CUBIZM « INFINI » FLUO PINK #2	80 X 65 CM	2000
TEAM 3D CUBIZM « TWINS » B&W #1	60 X 70 CM	1800
TEAM 3D CUBIZM « TWINS » B&W #2	60 X 70 CM	1800
TEAM FRAFFITI 3D « FUTURISTEAM » BWO	120 X 40 CM	3000

Son univers, c'est par ici





# TEMPONOK

📷 @tempo\_nok

<http://www.temponok.com>

Temponok est un artiste plasticien autodidacte, issu du mouvement graffi.. Son travail s'articule autour de la bulle de savon, ainsi que sa transparence, qu'il explore depuis une quinzaine d'années. À ses débuts, l'utilisation de la peinture aérosol avait une place prépondérante dans ses réalisations. Puis, avec le temps, d'autres techniques sont venues enrichir sa palette, telles que l'acrylique, l'huile, et la résine.

L'idée fondamentale dans ses œuvres est l'exploration du temps, de l'éphémère, la mélancolie. Ce sont des thèmes qui font écho au courant de pensées existentialistes.

En ce qui concerne la forme, il a délaissé ses premières influences graffi. pour un mélange plus poétique de vanités et de bulles, fleurant entre expressionnisme abstrait et surréalisme. Son objectif reste de questionner la notion même d'existence.

*Il a réalisé une fresque dans le cadre du festival Parenthèses Urbaines suivée à l'école Lamartine*





# OEUVRES

Acrylique sur toile de lin

Titre

Dimensions

Prix

ODE N.3

38 X 46,5 CM

1950

VARIATION 05

27 X 35 CM

1650

VARIATION 10

27 X 35 CM

1650

Son univers, c'est par ici





# THE POPSURREALIST

📷 @thepopsurrealist <http://www.thepopsurrealist.com>

The Pop Surréaliste, né en 1979, est un artiste collagiste français diplômé de l'École Supérieure d'Art Moderne de Paris. Depuis 2002, il travaille le collage analogique. En 2018, il lance la série « Make art with money, not money with art », explorant notre relation à l'argent, au consumérisme et au marché de l'art. Il associe des billets de banque à des silhouettes humaines découpées dans des livres et magazines anciens, donnant vie à des figures telles que la reine Elizabeth, Nelson Mandela, Che Guevara et Mao Zedong.

Ses collages transforment notre perception, le personnage apparaissant avant le billet. Ses œuvres de rue interrogent notre fascination pour l'argent, devenu une icône quasi-religieuse.

En désacralisant de vrais billets, The Pop Surréaliste démontre que leur valeur dépend de la confiance mutuelle. Il agit comme archiviste de la mémoire collective, convertissant ces monnaies obsolètes en art intemporel. Utilisant de véritables billets et du papier vintage, chaque œuvre est unique. Ses collages poétiques et militants se retrouvent dans les rues et dans des galeries comme «Le Lavomatik» et «Next Street Gallery» à Paris ou «Le réservoir» à Sète.



# OEUVRES

## Analogue collage

Titre	Dimensions	Prix
BOLIVARIAN BOX FISCAL PARADISE	18 X 55 X 12 CM	1400
MALAWI BOX	28 X 38 X 8 CM	RÉSERVÉE
CHINA SK8	60 X 20 X 2 CM	1000
CUBA SK8	60 X 20 X 2 CM	1000
JERSEY SK8	60 X 20 X 2 CM	1000
USA SK8	60 X 20 X 2 CM	1000
BAHAMAS II	55 X 65 X 4 CM UV MUSEUM FRAMING	2500
WEST AFRICA III	30 X 40 CM	400
FRANCE VIII	40 X 50 CM	750
EGYPTE	30 X 40 CM	400

Son univers, c'est par ici





# TOMADEE

📷 @tomadee

Artiste français basé à Paris, Tomadee (1979) s'illustre par une pratique artistique mêlant illustration, typographie, peinture figurative et collage. Après une brillante carrière dans la publicité, il se consacre désormais pleinement à l'art, où il transpose les codes et influences de notre époque dans ses œuvres visuelles, profondément enracinées dans la culture populaire.

Tomadee arpente régulièrement les rues de Paris pour collecter des affiches usées, qui deviennent la trame et la texture de ses peintures. Ces fragments de papier, qu'il rassemble également lors de ses voyages aux quatre coins du monde, sont au cœur de son processus créatif. En déchirant, collant et recomposant ces matériaux, il donne naissance à un microcosme visuel dynamique et vibrant, reflet de l'énergie qui anime l'artiste.

Dans le chaos savamment orchestré de ses compositions, Tomadee fait émerger une multitude de personnages, qui sont devenus la signature distinctive de son travail. Fort de son expérience dans le monde de la publicité, il a acquis une maîtrise des codes visuels contemporains qu'il utilise pour offrir, à travers ses œuvres, un regard décalé mais bienveillant sur le monde. Ses créations, imprégnées de références à la culture populaire, musicale et cinématographique des années 70 à aujourd'hui, parlent à un large public tout en offrant une perspective unique



# OEUVRES

## Technique mixte

Titre

Dimensions

Prix

MATHILDA

135 X 80 CM

5200

PARADISE CITY

100 X 100 CM

4500

NELBAT

70 X 100 CM

3800

YESTERDAY

80 x 120 cm

4800

ECHOES

30 x 40 cm

400

KINGSTON

30 x 40 cm

950

DRIFT

30 x 40 cm

400

TOUCH

30 x 40 cm

400

Son univers, c'est par ici





# DÉDICACES

Immortalisez ce moment en réunissant les dédicaces des artistes

# DÉDICACES

Immortalisez ce moment en réunissant les dédicaces des artistes

GRANDE  
HALE

FESTIVAL

ART  
URBAIN